



市立池田病院だより

基本理念

創意に富み 思いやりのある 信頼される病院をめざして

第5号

2012年10月発行

2012年8月15日 納涼院内盆踊り大会開催



ヨーヨー釣り
ボウリング



まと当て
くじ引き



ふくまるちゃんも
楽しく盆踊り！

今年は患者さんといっぱい
夏祭り体験しました！

患者様のための医療入門講座のお知らせ

「生活習慣病」って、なに？

日時：10月11日・11月8日 木曜日 13:30～14:30

場所：東館2階講堂

講師：内分泌代謝内科主任部長 津川真美子医師

患者さまの権利

- ・個人として常にその人格を尊重される権利があります。
- ・自分が受ける医療に参加して自ら決定する権利があります。
- ・良質な医療を平等に受ける権利があります。
- ・自分が受けている医療について知る権利があります。
- ・十分な説明を受ける権利があります。
- ・診療上の個人情報やプライバシーが守られる権利があります。

消化器内科の紹介

**消化器内科では大きく肝臓グループ、胃腸脾グループにわかれて
広く消化器疾患全般に対して診療を行っています。**

肝臓グループではB型、C型などのウイルス性肝炎に対し患者様の状態に応じて、インターフェロン、内服薬などを組み合わせて最適な治療を行います。新薬の治験にも積極的に参加しています。

また、肝がんに対しては、消化器外科・放射線科と連携し、手術、ラジオ波治療、カテーテル治療などを行っています。



胃腸脾グループでは潰瘍・がん・胆石症などの病気の正確な診断を行い、内視鏡を使った手術や最新の薬物などによる最適な治療を行っています。

また、つよい症状がつづいてこまる逆流性食道炎や機能性胃腸症のほか、潰瘍性大腸炎やクローン病のような炎症性腸疾患の治療にも積極的に取り組んでいます。



黒川 総長



健診などで異常が指摘された時や、困った症状が持続する時など、最適の治療を提案させていただきますので、一度かかりつけ医に御相談下さい。

一般の患者様を対象にした市民公開講座、肝臓病教室なども定期的に行っておりますので、是非ご参加下さい。

そうだ！ 消化器内科へ行ってみよう！！

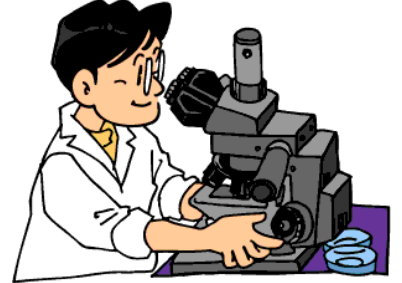
病理診断科の紹介

当科は、直接患者さんに接する機会はほとんどありませんが、治療方針を決定するのに、重要な役割を担っています。

業務の内容は、大きく分けて4つあります。

「組織診断」、「細胞診断」、「術中迅速診断」、「病理解剖」

以下では、その内のひとつを紹介します。



「術中迅速診断」とは

例えば、胃や大腸など内視鏡で組織が採れる部位では、手術前にあらかじめ組織を採取して、悪性かどうか調べることができます。しかし、卵巣など、あらかじめ組織が採れない部位では、手術中に悪性かどうかを調べる「術中迅速診断」の出番です。

またあらかじめ胃がんとわかって手術をしている場合でも、切り取った胃の端に、がんが残っていないかどうか調べる為に「術中迅速診断」は行われます。

「術中迅速診断」で結果がわかるのは約15分後です。

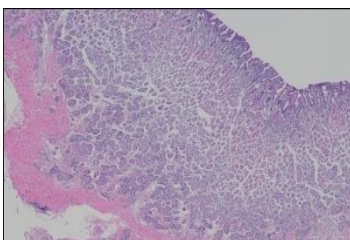
結果を即、手術室に報告、悪性なら手術範囲を広げる等、対応されます。

「術中迅速診断」どうやって診断するの？

簡単な説明ですが、以下のような雰囲気です。

- 手術室から運ばれた標本を、液体窒素で凍らせます。
- 氷状の標本を、刃で薄く削り、スライドガラスに乗せます。
- 染色液に浸せば、ガラス標本の完成。

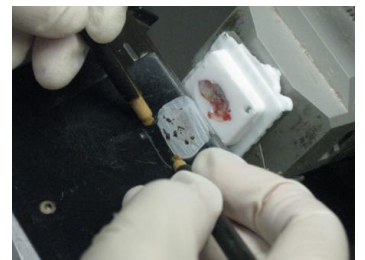
顕微鏡で覗いて診断します。



<液体窒素で凍結>



<刃で薄く削る>



篤志解剖慰霊式典挙行のご報告

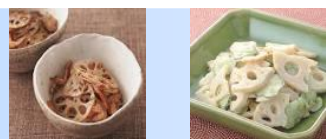
平成24年8月24日（金）17時00分より、当院講堂において、篤志解剖慰霊式典を挙行いたしました。

慰霊式典は、出席者全員で御霊に黙祷を捧げ、解剖御協力者名簿の奉読を行い、小林病院長による慰霊のことは、出席者全員による献花を行い、医学の発展のために御遺体を解剖に献体され、ご協力いただいた25名の故人の御霊に対し、ご冥福をお祈りいたしました。

市立池田病院はこれからもこの慰霊式典を大切に執り行って参ります。



秋の食材！！



れんこん



栄養管理科では7月中旬より、赤ちゃんを出産されたお母さんのお食事（産褥食）を変更しました！！野菜をたっぷり使った料理を取り入れたお食事になっています。

病院食では煮物、天ぷら、きんぴら、サラダなどの食材として多くの料理に使っています。

栄養と働き

れんこんの主成分はでんぷんです。

ビタミンB12、ビタミンC、食物繊維も多く含みます。

選び方

- ①断面がきれい
- ②重量感がある
- ③穴の大きさがそろっている

この3つのポイントがおいしいれんこんを選ぶコツになります。

保存方法

使い残しやカットしてある物は穴に空気が入らないように切り口にラップをして、冷蔵庫で保存します。使いやすい大きさに切って、かためにゆでれば冷凍保存もできます。



お問い合わせ

ご意見箱を院内に設置しておりますので、ご意見ご感想などお寄せくださることをお待ちしております。

〒563-8510 大阪府池田市城南3丁目1番18号
Tel 072-751-2881(代表) Fax 072-754-6374
URL <http://www.hosp.ikeda.osaka.jp>
編集・発行：市立池田病院 広報委員会