



# 市立池田病院だより

基本理念  
創意に富み 思いやりのある 信頼される病院をめざして

創刊号  
2011.10月発行



## 広報誌発刊に寄せて

平成23年10月  
病院長 小林 哲郎

大阪府下の公立病院として、もっとも古い歴史を持つ当院は、昭和26年10月30日、戦後の復興期、市民の健康を守るため、9科81床で開設されました。翌年には、30床の伝染病棟も併設されました。今年で創立60周年を迎え、18科364床の急性期総合病院に成長しました。

地域の開業医の先生から、大阪大学医学部付属病院、国立循環器病研究センターまで、密接な医療連携を取り、地域医療支援病院として、地域の皆様に、高度な医療環境を提供していきます。先日も、新病院の建設を計画しておられる、北海道小樽市から病院見学に来られました。病院の医療は無論のこと、当院の一階エントランスを非常に誉めて下さいました。私が13年前に赴任した時、最初、そのゴージャスさに、ホテルのエントランスかと思いました。今も、この輝きは失われていません。皆様を温かくお迎えしております。

これから、成熟した文化都市池田にふさわしい市立池田病院の今を、発信してゆきたいと思っております。どうぞ、ご一読ください。



池田市の花  
サツキツツジ

## かかりつけ医を持ちましょう！！

「**かかりつけ医**」とは、日頃から自分のことや、家族の健康相談にのってもらえる開業医さんです。

### 市立池田病院を受診される場合は・・・

体調が思わしくない場合は、まずは身近な「かかりつけ医」を受診しましょう。

開業医より、当院の診察や検査予約をしていただきましょう。

予約券と紹介状を持参し、来院しましょう。(診療科までご案内します)

当院の診察終了後は、紹介元の「かかりつけ医」で継続的に診察しましょう。

**地域医療連携にご理解とご協力をお願いします！**

当院では平成22年10月より最新型CT、**Discovery CT 750HD (GE社製)**が稼働



Discovery CT 750HD全景



コントロール (操作卓)



画像解析用ワークステーション

Gemstone検出器の  
素材となる  
人工ガーネット



Gemstone検出器



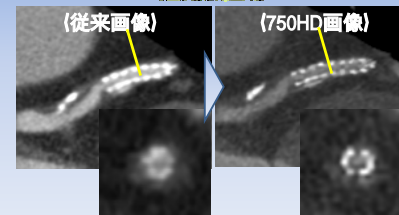
**宝石のガーネットをX線検出器に採用  
2.5倍の高解像度画像で質の高いCT検査をご提供**

今回導入となったGE社製Discovery CT750HD (64列)は、宝石のガーネットを採用する事で従来に比べ2.5倍の高解像度画像を撮影する事が可能です。これは最近アナログ放送から地デジ化になった事と同様に、診断画像が画期的に向上し、従来観察できなかった様な病変を明瞭に観察でき早期発見や質の高い精密検査を行う事が可能になります。

### 胸部気管支画像



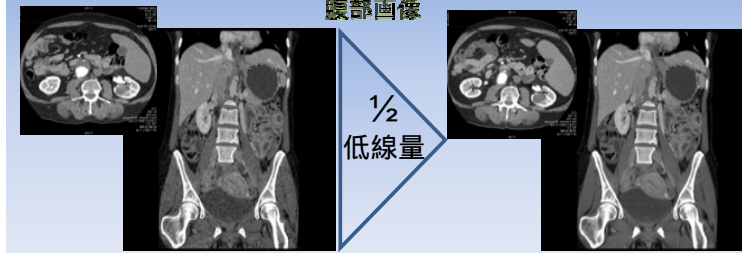
### 冠動脈画像



**最先端画像再構成法を採用  
従来に比べ1/2の放射線被曝にて質の高いCT検査をご提供**

最新技術 (逐次近似再構成法) により従来の1/2の非常に低い放射線被曝で質の高いCT検査を小児から高齢者まで安心して受けて頂けます。

### 腹部画像



## クレジットカードのご利用案内について

平成23年4月15日(金)より、診療費のお支払いにクレジットカードのご利用が可能になりました。なお、自動精算機をご利用の際には、クレジットカードの暗証番号が必要です。

以下の場合はお取扱できませんのでご了承ください。

- ・医療費の分割払いを希望されている方

ご利用可能時間

- ・自動精算機 (1階玄関ロビー) : 平日8:30~17:00
- ・番お支払窓口 (1階玄関ロビー) : 平日8:30~17:00
- ・時間外受付(救急入り口横) : 上記の時間帯以外

ご利用可能なクレジットカード(お支払方法は一回払いのみです。)

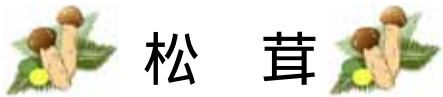
現金とカードの併用及び2枚以上のカードを組み合わせるとお支払いは出来ませんので、あらかじめご了承ください。

デビットカードのお取扱いはしておりません。

ご利用可能なクレジットカードは、以下の通りです。



## 秋の味覚！！



### 栄養と働き

ビタミンB2、ビタミンD、カリウム、食物繊維を多く含んでいます。松茸独特の香りはマツタケオールという成分です。このマツタケオールはがん予防にも期待されている成分です。松茸だけではなく、きのこ類に含まれる食物繊維は便秘予防、肥満防止の効果が期待されます。低カロリーなので、食欲の秋にはおすすめの食材です！！

### おいしい松茸の選び方

- 軸が固くてしっかりしているもの
- 香の良いもの
- かさが開ききっているもの

### おいしく食べるポイント

- 汚れは水で洗わず、ふきんなどでふいてとる
- 焼くと香りとうまみ成分がさらにます

栄養管理科

## イベント紹介

### 池田市民健康フォーラム

9月4日(日)池田市保健福祉総合センターにて、当院は大阪府看護協会の団体として、エコシャンプーを実施しました。少ない水の量で寝たままできるエコシャンプーは、在宅介護や災害時に役に立つ洗髪法です。体験された市民の方からは、「気持ち良かった」と大変好評でした。



### ふくまるちゃんのひとこと

エコシャンプーの他にも、身体計測(体スキャナー)や看護相談なども実施しました。



### 院内盆踊り大会

8月15日、病院の講堂が盆踊り会場になりました。入院患者さんと一緒に楽しく踊りました。



### 10月の院内催し

一昨年好評だった川柳大会を本館1階光庭周辺で開催します。みなさん奮ってご参加ください。



## 池田病院の理念とシンボルマークについて



池田病院のシンボルマークは、「五月山」と「猪名川」をモチーフとして「飛翔」を描き、基本理念である「創意に富み、思いやりのある、信頼される病院をめざして」、創意 Innovative Hospital 思いやり Kind Hospital 信頼 Dependable Hospital を表現しています。上部は緑あふれる五月山をモチーフとしてグリーンで描き、自然の暖かさ雄大さ「思いやり」を、下部は清らかに流れる猪名川をアズーリブルーで描き、創造し革新する意力「創意」を、色のグラデーションは、この思いやりと創意の調和を表現しています。その形は真円を合わせて描き、人の和、地域の和、つまり「信頼」を表現しています。またシンボルカラーは、自然の美しい海や空の青である、このアズーリブルーとしています。

飛翔の姿は、市立池田病院が地域の公的機関として、この3つの理念「創意」「思いやり」「信頼」による医療を通じて、地域とともに、暮らしやすく・豊かで・活力に満ちた「安全・安心な地域社会」にむけて飛躍する姿を描き、その貢献への決意を込めています。

### お問い合わせ

ご意見箱を院内に設置しておりますので、ご意見ご感想などお寄せくださることをお待ちしております。

〒563-8510 大阪府池田市城南3丁目1番18号  
Tel 072-751-2881(代表) Fax 072-754-6374  
URL <http://www.hosp.ikeda.osaka.jp>  
編集・発行：市立池田病院 広報委員会